

VIVIENDA BIENESTAR

REGIÓN: SIERRA DE FLORES MAGÓN
 MUNICIPIO: HUAUTEPEC
 LOCALIDAD: El Camarón
 OBRA:



**VIVIENDA
BIENESTAR**

CONSTRUCCIÓN DE CUARTO DORMITORIO, EN LA LOCALIDAD EL CAMARÓN, MUNICIPIO HUAUTEPEC.

No. LICITACIÓN: EO-XX089-2025
 OF. SF/SPIP/DPIP/CPCS/DPCSIJSG/FISE/0986/2025
 AUTORIZACIÓN:
 NÚM. OBRA: FISE/0986/251724/2025

CATALOGO DE CONCEPTOS

Código	Concepto	Unidad	Cantidad	P. Unitario	Importe	%
A	PRELIMINARES					
A01	TRAZO Y NIVELACIÓN MANUAL, PARA ESTABLECER EJES DE REFERENCIA, BANCOS DE NIVEL, INCLUYE: MATERIALES, MANO DE OBRA, EQUIPO, HERRAMIENTA Y TODO LO NECESARIO PARA SU CORRECTA EJECUCIÓN.	M2	321.75			
	TOTAL PRELIMINARES					
B	CIMENTACIÓN					
B01	EXCAVACIÓN PARA CEPA, EN MATERIAL INVESTIGADO EN OBRA POR MEDIOS MANUALES PARA CADENA DE DESPLANTE (CD DE 15 X 30 CM), INCLUYE: AFINE DE TALUDES, TRASPALO Y EXTRACCIÓN A BORDE DE ZANJA, LIMPIEZA, MANO DE OBRA, EQUIPO, HERRAMIENTA Y TODO LO NECESARIO PARA SU CORRECTA EJECUCIÓN.	M3	11.70			
B02	SUMINISTRO Y COLOCACIÓN DE PLANTILLA A BASE DE POLIETILENO CAL. 600 EN TODA LA SUPERFICIE DE CONTACTO CONCRETO-TERRENO, INCLUYE: MATERIAL, HERRAMIENTA, DESPERDICIOS, TRASLAPES, EMPALMES, MANO DE OBRA, EQUIPO, HERRAMIENTA Y TODO LO NECESARIO PARA SU CORRECTA EJECUCIÓN.	M2	361.92			
B03	CADENA DE DESPLANTE (CD) DE 15X30 CM DE SECCIÓN CON CONCRETO HECHO EN OBRA, F'C=200 KG/CM2, ARMADO A BASE DE ARMADURA 15X30-4 MAYOR A Fy=5000 KG/CM2 CON 2 VAR. DE 3/8" Fy=4200 KG/CM2, ACABADO COMÚN, INCLUYE: MATERIALES, ACARREOS, CORTES, DESPERDICIOS, AMARRES, CIMBRADO, SEPARADORES, DESMOLDANTE, COLADO, VIBRADO, CURADO, DESCIMBRADO, MANO DE OBRA, EQUIPO, HERRAMIENTA Y TODO LO NECESARIO PARA SU CORRECTA EJECUCIÓN.	ML	226.20			
B04	LOSA DE CIMENTACIÓN, DE 10 CM DE ESPESOR CON CONCRETO HECHO EN OBRA DE F'C=200 KG/CM2, ACERO DE REFUERZO A BASE DE MALLA ELECTROSOLDADA, 6X6-6/6 MAYOR A Fy=5000 KG/CM2, REFORZADO CON BASTONES DE 1.00 M DE LONGUITUD CON VAR. DE 3/8" @ 30 CM Fy=4200 KG/CM2. ACABADO PULIDO CON LLANA METÁLICA, INCLUYE: MATERIALES, ACARREOS, CORTES, DESPERDICIOS, HABILITADO, AMARRES TRASLAPES, ALAMBRE RECOCIDO, ANCLAS O SEPARADORES, CIMBRADO, COLADO, VIBRADO CURADO, DESCIMBRADO, MANO DE OBRA, EQUIPO, HERRAMIENTA Y TODO LO NECESARIO PARA SU CORRECTA EJECUCIÓN.	M2	226.07			



REGIÓN: SIERRA DE FLORES MAGÓN
MUNICIPIO: HUAUTEPEC
LOCALIDAD: El Camarón
OBRA:

CONSTRUCCIÓN DE CUARTO DORMITORIO, EN LA LOCALIDAD EL CAMARÓN, MUNICIPIO HUAUTEPEC.

No. LICITACIÓN: EO-XX089-2025
OF. SF/SPIP/DPIP/CPCS/DPCSIUSG/FISE/0986/2025
AUTORIZACIÓN:
NÚM. OBRA: FISE/0986/251724/2025

CATALOGO DE CONCEPTOS

Código	Concepto	Unidad	Cantidad	P. Unitario	Importe	%
B05	RELLENO DE EXCAVACIONES CON MATERIAL PRODUCTO DE LA EXCAVACIÓN, COMPACTADO CON PISÓN DE MANO EN CAPAS NO MAYORES A 15 CMS, INCLUYE: MANO DE OBRA, EQUIPO, HERRAMIENTA Y TODO LO NECESARIO PARA SU CORRECTA EJECUCIÓN.	M3	4.68			
TOTAL CIMENTACIÓN						
C	ESTRUCTURA					
C01	MURO DE 14 CMS. DE ESPESOR A BASE DE TABICÓN 10X14X28 CMS. DE CEMENTO, ACABADO INTERIOR APARENTE, JUNTEADO CON MORTERO C-A PROP. 1:5, INCLUYE: ANDAMIOS, ACARREO DENTRO DE LA OBRA, HERRAMIENTA, MANO DE OBRA, EQUIPO, HERRAMIENTA Y TODO LO NECESARIO PARA SU CORRECTA EJECUCIÓN.	M2	459.94			
C02	CASTILLO K-2 DE CONCRETO F'C=200 KG/CM2 15X15 CM. ARMADO CON ARMADURA 15X15-4 F'y=5000 KG/CM2, INCLUYE: ANCLAJES, MATERIAL, EQUIPO, CIMBRADO, COLADO, DESCIMBRADO, CURADO, MANO DE OBRA, EQUIPO, HERRAMIENTA Y TODO LO NECESARIO PARA SU CORRECTA EJECUCIÓN.	ML	122.85			
C03	CASTILLO K-1 DE CONCRETO F'C=200 KG/CM2 15X20 CM. ARMADO CON ARMADURA 15X20-4 F'y=5000 KG/CM2, INCLUYE: ANCLAJES, CIMBRADO, COLADO, DESCIMBRADO, CURADO, MATERIAL, EQUIPO, MANO DE OBRA Y TODO LO NECESARIO PARA SU CORRECTA EJECUCIÓN.	ML	131.30			
C04	CADENA DE CERRAMIENTO "CC" DE 15X20 CM DE CONCRETO HECHO EN OBRA, F'C=200 KG/CM2, ARMADO CON ARMADURA 15X20-4, ACABADO APARENTE, INCLUYE: MATERIALES, HABILITADO DE ACERO, CIMBRADO, SEPARADORES, DESMOLDANTE, ACARREOS, CORTES, DESPERDICIOS, AMARRES, COLADO, VIBRADO, CURADO DESCIMBRADO, MANO DE OBRA, EQUIPO, HERRAMIENTA Y TODO LO NECESARIO PARA SU CORRECTA EJECUCIÓN.	ML	226.20			
C05	CADENA DE CERRAMIENTO "CC-1" DE 15X15 CM DE CONCRETO HECHO EN OBRA, F'C=200 KG/CM2, ARMADO CON ARMADURA 15X15-4, ACABADO APARENTE, INCLUYE: MATERIALES, HABILITADO DE ACERO, CIMBRADO, SEPARADORES, DESMOLDANTE, ACARREOS, CORTES, DESPERDICIOS, AMARRES, COLADO, VIBRADO, CURADO DESCIMBRADO, MANO DE OBRA, EQUIPO, HERRAMIENTA Y TODO LO NECESARIO PARA SU CORRECTA EJECUCIÓN.	ML	65.00			

TOTAL ESTRUCTURA



REGIÓN: SIERRA DE FLORES MAGÓN
MUNICIPIO: HUAUTEPEC
LOCALIDAD: El Camarón
OBRA:

CONSTRUCCIÓN DE CUARTO DORMITORIO, EN LA LOCALIDAD EL CAMARÓN, MUNICIPIO HUAUTEPEC.

No. LICITACIÓN: EO-XX089-2025
OF. SF/SPIP/DPIP/CPCS/DPSCUSG/FISE/0986/2025
AUTORIZACIÓN:
NÚM. OBRA: FISE/0986/251724/2025

CATALOGO DE CONCEPTOS

Código	Concepto	Unidad	Cantidad	P. Unitario	Importe	%
D	ACABADOS					
D01	APLANADO EXTERIOR ACABADO FINO SOBRE MUROS CON UN ESPESOR DE 2 CM. CON MEZCLA CEMENTO ARENA 1:4, INCLUYE: MATERIALES, ANDAMIOS, MANO DE OBRA, EQUIPO, HERRAMIENTA Y TODO LO NECESARIO PARA SU CORRECTA EJECUCIÓN.	M2	635.96			
D02	SUMINISTRO Y APLICACIÓN DE PINTURA VINÍLICA EN MUROS EXTERIOR (COLOR DEFINIDO EN OBRA), INCLUYE: SELLADOR, APLICACIÓN A 2 MANOS, MATERIALES, MANO DE OBRA, EQUIPO, HERRAMIENTA Y TODO LO NECESARIO PARA SU CORRECTA EJECUCIÓN.	M2	635.96			
	TOTAL ACABADOS					
E	CUBIERTA					
E01	SUMINISTRO Y COLOCACIÓN PERFIL TUBULAR DE 3" X 1 1/2" CAL. 18 ACABADO CON PRIMER ANTICORROSIVO Y TODO LO NECESARIO PARA EL SOPORTE DE LA CUBIERTA, INCLUYE: ELEVACIÓN DE MATERIALES, EQUIPO, MANO DE OBRA, HERRAMIENTA Y TODO LO NECESARIO PARA SU CORRECTA EJECUCIÓN.	ML	364.00			
E02	SUMINISTRO Y COLOCACIÓN DE LÁMINA DE 4.40x1.07 M. ANCHO EFECTIVO DE 1.00 M. DE PVC (CLORURO DE POLIVINILO Y ADITIVOS) PERIL TIPO R-101, DE 1.8 MM. DE ESPESOR, ACABADO ESTRIADO COLOR TERRACOTA, PARA UNA SUPERFICIE DE CONSTRUCCIÓN DE HASTA 24 M2, INCLUYE: FIJACIÓN A SOPORTE ESTRUCTURAL MEDIANTE PIJAS HEXAGONALES PUNTA DE BROCA 12x2 1/2", TAPONES CUBRE PIJA (CAPS), ARANDELAS, SILICÓN, ANDAMIOS, MATERIALES, ACARREOS, MANO DE OBRA, EQUIPO, HERRAMIENTA Y TODO LO NECESARIO PARA SU CORRECTA EJECUCIÓN.	M2	308.88			
	TOTAL CUBIERTA					
F	INSTALACIÓN ELÉCTRICA					
F02	SALIDA ELÉCTRICA PARA CONTACTO, HASTA 5 MTS DE TUBERÍA POLIDUCTO NARANJA CON GUÍA DE 19 MM (3/4") CON 15 MTS DE CABLE THW CALIBRE 12 AWG Y CABLE THW CALIBRE 10 AWG, INCLUYE: CABLE DE COBRE DESNUDO CALIBRE 12, CAJA Y TAPA CUADRADA GALVANIZADA DE 100 X 100 MM, SOPORTERÍAS, 1 TOMA DE CORRIENTE (CONTACTO) SENCILLO, MATERIALES, CORTES, ACARREOS, DESPERDICIOS, CONEXIONES, RELLENO DE MORTERO PROP. 1:3, SOBRE CAVIDAD DE ALOJAMIENTO DE TUBERÍA, PRUEBAS DE FUNCIONAMIENTO, MANO DE OBRA, EQUIPO, HERRAMIENTA Y TODO LO NECESARIO PARA SU CORRECTA EJECUCIÓN.	SAL	13.00			

VIVIENDA BIENESTAR

REGIÓN: SIERRA DE FLORES MAGÓN
MUNICIPIO: HUAUTEPEC
LOCALIDAD: El Camarón
OBRA:



VIVIENDA
BIENESTAR

CONSTRUCCIÓN DE CUARTO DORMITORIO, EN LA LOCALIDAD EL CAMARÓN, MUNICIPIO HUAUTEPEC.

No. LICITACIÓN: EO-XX089-2025
OF. SF/SPIP/DPIP/CPCS/DPCSIJSG/FISE/0986/2025
AUTORIZACIÓN:
NÚM. OBRA: FISE/0986/251724/2025

CATALOGO DE CONCEPTOS

Código	Concepto	Unidad	Cantidad	P. Unitario	Importe	%
F03	SALIDA ELÉCTRICA PARA LUMINARIA, HASTA 4 M DE TUBO POLIDUCTO NARANJA CON GUÍA DE 19 MM DE DIÁMETRO CON 12 MTS DE CABLE THW CALIBRE 12 AWG, INCLUYE: CABLE, CAJA Y TAPA CUADRADAS GALVANIZADA DE 100 X 100 MM, CAJA CHALUPA GALVANIZADA 13MM, SOPORTERÍAS, 1 INTERRUPTOR (APAGADOR) SENCILLO, SOQUET DE BAQUELITA, FOCO LED DE 20 W, MATERIALES, CORTES, ACARREOS, DESPERDICIOS, CONEXIONES, RELLENO DE MORTERO PROP. 1:3 SOBRE CAVIDAD DE ALOJAMIENTO DE TUBERIA. PRUEBAS DE FUNCIONAMIENTO, MANO DE OBRA, EQUIPO, HERRAMIENTA Y TODO LO NECESARIO PARA SU CORRECTA EJECUCIÓN.	SAL	13.00			

TOTAL INSTALACIÓN ELÉCTRICA

VIVIENDA BIENESTAR



VIVIENDA
BIENESTAR

REGIÓN: SIERRA DE FLORES MAGÓN
MUNICIPIO: HUAUTEPEC
LOCALIDAD: El Camarón
OBRA:

CONSTRUCCIÓN DE CUARTO DORMITORIO, EN LA LOCALIDAD EL CAMARÓN, MUNICIPIO HUAUTEPEC.

No. LICITACIÓN: EO-XX089-2025
OF. SF/SPIP/DPIP/CPCS/DPCSUSG/FISE/0986/2025
AUTORIZACIÓN:
NÚM. OBRA: FISE/0986/251724/2025

CATALOGO DE CONCEPTOS

Código	Concepto	Unidad	Cantidad	P. Unitario	Importe	%
G	CANCELERÍA					
	SUMINISTRO Y COLOCACIÓN DE VENTANA DE ALUMINIO 1.50 X 1.20 M CON MARCO Y CON CRISTAL CLARO DE 3 MM, SEGÚN PLANOS DE PROYECTO. INCLUYE: MATERIALES, MOSQUITERO, MANO DE OBRA, EQUIPO, HERRAMIENTA Y TODO LO NECESARIO PARA SU CORRECTA EJECUCIÓN.	PZA	26.00			
G01						
	PUERTA TIPO MULTYPANEL DE LÁMINA LISA DE 0.90 X 2.10 M. INCLUYE: CERRADURA ECONÓMICA, MARCOS BISAGRAS, CHAPA, MATERIALES, MANO DE OBRA, EQUIPO, HERRAMIENTA Y TODO LO NECESARIO PARA SU CORRECTA EJECUCIÓN.	PZA	13.00			
G02						
	TOTAL CANCELERÍA					
H	LIMPIEZA					
	LIMPIEZA GRUESA DE LA OBRA PARA ENTREGA INCLUYE: MATERIALES, MANO DE OBRA, EQUIPO, HERRAMIENTA Y TODO LO NECESARIO PARA SU CORRECTA EJECUCIÓN.	M2	321.75			
H01						
	TOTAL LIMPIEZA					
	SUBTOTAL					
	I.V.A. 16.00%					
	TOTAL DEL PRESUPUESTO					

VIVIENDA BIENESTAR

REGIÓN: SIERRA DE FLORES MAGÓN
MUNICIPIO: HUAUTEPEC
LOCALIDAD: Huautepec
OBRA:



VIVIENDA
BIENESTAR

CONSTRUCCIÓN DE CUARTO DORMITORIO, EN LA LOCALIDAD HUAUTEPEC, MUNICIPIO HUAUTEPEC.

No. LICITACIÓN: EO-XX089-2025
OF. SF/SPIP/DPIP/CPCS/DPCSUSG/FISE/1046/2025
AUTORIZACIÓN:
NÚM. OBRA: FISE/1046/252003/2025

CATALOGO DE CONCEPTOS

Código	Concepto	Unidad	Cantidad	P. Unitario	Importe	%
A	PRELIMINARES					
A01	TRAZO Y NIVELACIÓN MANUAL, PARA ESTABLECER EJES DE REFERENCIA, BANCOS DE NIVEL, INCLUYE: MATERIALES, MANO DE OBRA, EQUIPO, HERRAMIENTA Y TODO LO NECESARIO PARA SU CORRECTA EJECUCIÓN.	M2	99.00			
	TOTAL PRELIMINARES					
B	CIMENTACIÓN					
B01	EXCAVACIÓN PARA CEPA, EN MATERIAL INVESTIGADO EN OBRA POR MEDIOS MANUALES PARA CADENA DE DESPLANTE (CD DE 15 X 30 CM), INCLUYE: AFINE DE TALUDES, TRASPALO Y EXTRACCIÓN A BORDE DE ZANJA, LIMPIEZA, MANO DE OBRA, EQUIPO, HERRAMIENTA Y TODO LO NECESARIO PARA SU CORRECTA EJECUCIÓN.	M3	3.60			
B02	SUMINISTRO Y COLOCACIÓN DE PLANTILLA A BASE DE POLIETILENO CAL. 600 EN TODA LA SUPERFICIE DE CONTACTO CONCRETO-TERRENO, INCLUYE: MATERIAL, HERRAMIENTA, DESPERDICIOS, TRASLAPES, EMPALMES, MANO DE OBRA, EQUIPO, HERRAMIENTA Y TODO LO NECESARIO PARA SU CORRECTA EJECUCIÓN.	M2	111.36			
B03	CADENA DE DESPLANTE (CD) DE 15X30 CM DE SECCIÓN CON CONCRETO HECHO EN OBRA, F'C=200 KG/CM2, ARMADO A BASE DE ARMADURA 15X30-4 MAYOR A Fy=5000 KG/CM2 CON 2 VAR. DE 3/8" Fy=4200 KG/CM2, ACABADO COMÚN, INCLUYE: MATERIALES, ACARREOS, CORTES, DESPERDICIOS, AMARRES, CIMBRADO, SEPARADORES, DESMOLDANTE, COLADO, VIBRADO, CURADO, DESCIMBRADO, MANO DE OBRA, EQUIPO, HERRAMIENTA Y TODO LO NECESARIO PARA SU CORRECTA EJECUCIÓN.	ML	69.60			
B04	LOSA DE CIMENTACIÓN, DE 10 CM DE ESPESOR CON CONCRETO HECHO EN OBRA DE F'C=200 KG/CM2, ACERO DE REFUERZO A BASE DE MALLA ELECTROSOLDADA, 6X6-6/6 MAYOR A Fy=5000 KG/CM2, REFORZADO CON BASTONES DE 1.00 M DE LONGUITUD CON VAR. DE 3/8" @ 30 CM Fy=4200 KG/CM2. ACABADO PULIDO CON LLANA METÁLICA, INCLUYE: MATERIALES, ACARREOS, CORTES, DESPERDICIOS, HABILITADO, AMARRES TRASLAPES, ALAMBRE RECOCIDO, ANCLAS O SEPARADORES, CIMBRADO, COLADO, VIBRADO CURADO, DESCIMBRADO, MANO DE OBRA, EQUIPO, HERRAMIENTA Y TODO LO NECESARIO PARA SU CORRECTA EJECUCIÓN.	M2	69.56			

VIVIENDA BIENESTAR

REGIÓN: SIERRA DE FLORES MAGÓN
 MUNICIPIO: HUAUTEPEC
 LOCALIDAD: Huautepec
 OBRA:



**VIVIENDA
BIENESTAR**

CONSTRUCCIÓN DE CUARTO DORMITORIO, EN LA LOCALIDAD HUAUTEPEC, MUNICIPIO HUAUTEPEC.

No. LICITACIÓN: EO-XX089-2025
 OF. SF/SPIP/DPIP/CPCS/USG/FISE/1046/2025
 AUTORIZACIÓN:
 NÚM. OBRA: FISE/1046/252003/2025

CATALOGO DE CONCEPTOS

Código	Concepto	Unidad	Cantidad	P. Unitario	Importe	%
B05	RELLENO DE EXCAVACIONES CON MATERIAL PRODUCTO DE LA EXCAVACIÓN, COMPACTADO CON PISÓN DE MANO EN CAPAS NO MAYORES A 15 CMS, INCLUYE: MANO DE OBRA, EQUIPO, HERRAMIENTA Y TODO LO NECESARIO PARA SU CORRECTA EJECUCIÓN.	M3	1.44			
TOTAL CIMENTACIÓN						
C	ESTRUCTURA					
C01	MURO DE 14 CMS. DE ESPESOR A BASE DE TABICÓN 10X14X28 CMS. DE CEMENTO, ACABADO INTERIOR APARENTE, JUNTEADO CON MORTERO C-A PROP. 1:5, INCLUYE: ANDAMIOS, ACARREO DENTRO DE LA OBRA, HERRAMIENTA, MANO DE OBRA, EQUIPO, HERRAMIENTA Y TODO LO NECESARIO PARA SU CORRECTA EJECUCIÓN.	M2	141.52			
C02	CASTILLO K-2 DE CONCRETO F'C=200 KG/CM2 15X15 CM. ARMADO CON ARMADURA 15X15-4 F'y=5000 KG/CM2, INCLUYE: ANCLAJES, MATERIAL, EQUIPO, CIMBRADO, COLADO, DESCIMBRADO, CURADO, MANO DE OBRA, EQUIPO, HERRAMIENTA Y TODO LO NECESARIO PARA SU CORRECTA EJECUCIÓN.	ML	37.80			
C03	CASTILLO K-1 DE CONCRETO F'C=200 KG/CM2 15X20 CM. ARMADO CON ARMADURA 15X20-4 F'y=5000 KG/CM2, INCLUYE: ANCLAJES, CIMBRADO, COLADO, DESCIMBRADO, CURADO, MATERIAL, EQUIPO, MANO DE OBRA Y TODO LO NECESARIO PARA SU CORRECTA EJECUCIÓN.	ML	40.40			
C04	CADENA DE CERRAMIENTO "CC" DE 15X20 CM DE CONCRETO HECHO EN OBRA, F'C=200 KG/CM2, ARMADO CON ARMADURA 15X20-4, ACABADO APARENTE, INCLUYE: MATERIALES, HABILITADO DE ACERO, CIMBRADO, SEPARADORES, DESMOLDANTE, ACARREOS, CORTES, DESPERDICIOS, AMARRES, COLADO, VIBRADO, CURADO DESCIMBRADO, MANO DE OBRA, EQUIPO, HERRAMIENTA Y TODO LO NECESARIO PARA SU CORRECTA EJECUCIÓN.	ML	69.60			
C05	CADENA DE CERRAMIENTO "CC-1" DE 15X15 CM DE CONCRETO HECHO EN OBRA, F'C=200 KG/CM2, ARMADO CON ARMADURA 15X15-4, ACABADO APARENTE, INCLUYE: MATERIALES, HABILITADO DE ACERO, CIMBRADO, SEPARADORES, DESMOLDANTE, ACARREOS, CORTES, DESPERDICIOS, AMARRES, COLADO, VIBRADO, CURADO DESCIMBRADO, MANO DE OBRA, EQUIPO, HERRAMIENTA Y TODO LO NECESARIO PARA SU CORRECTA EJECUCIÓN.	ML	20.00			

TOTAL ESTRUCTURA

VIVIENDA BIENESTAR

VIVIENDA
BIENESTAR

REGIÓN: SIERRA DE FLORES MAGÓN
MUNICIPIO: HUAUTEPEC
LOCALIDAD: Huautepec
OBRA:

CONSTRUCCIÓN DE CUARTO DORMITORIO, EN LA LOCALIDAD HUAUTEPEC, MUNICIPIO HUAUTEPEC.

No. LICITACIÓN: EO-XX089-2025
OF. SF/SPIP/DPIP/CPCS/DPCSUSG/FISE/1046/2025
AUTORIZACIÓN:
NÚM. OBRA: FISE/1046/252003/2025

CATALOGO DE CONCEPTOS

Código	Concepto	Unidad	Cantidad	P. Unitario	Importe	%
D	ACABADOS					
D01	APLANADO EXTERIOR ACABADO FINO SOBRE MUROS CON UN ESPESOR DE 2 CM. CON MEZCLA CEMENTO ARENA 1:4, INCLUYE: MATERIALES, ANDAMIOS, MANO DE OBRA, EQUIPO, HERRAMIENTA Y TODO LO NECESARIO PARA SU CORRECTA EJECUCIÓN.	M2	195.68			
D02	SUMINISTRO Y APLICACIÓN DE PINTURA VINÍLICA EN MUROS EXTERIOR (COLOR DEFINIDO EN OBRA), INCLUYE: SELLADOR, APLICACIÓN A 2 MANOS, MATERIALES, MANO DE OBRA, EQUIPO, HERRAMIENTA Y TODO LO NECESARIO PARA SU CORRECTA EJECUCIÓN.	M2	195.68			
	TOTAL ACABADOS					
E	CUBIERTA					
E01	SUMINISTRO Y COLOCACIÓN PERFIL TUBULAR DE 3" X 1 1/2" CAL. 18 ACABADO CON PRIMER ANTICORROSIVO Y TODO LO NECESARIO PARA EL SOPORTE DE LA CUBIERTA, INCLUYE: ELEVACIÓN DE MATERIALES, EQUIPO, MANO DE OBRA, HERRAMIENTA Y TODO LO NECESARIO PARA SU CORRECTA EJECUCIÓN.	ML	112.00			
E02	SUMINISTRO Y COLOCACIÓN DE LÁMINA DE 4.40x1.07 M. ANCHO EFECTIVO DE 1.00 M. DE PVC (CLORURO DE POLIVINILO Y ADITIVOS) PERFIL TIPO R-101, DE 1.8 MM. DE ESPESOR, ACABADO ESTRIADO COLOR TERRACOTA, PARA UNA SUPERFICIE DE CONSTRUCCIÓN DE HASTA 24 M2, INCLUYE: FIJACIÓN A SOPORTE ESTRUCTURAL MEDIANTE PUAS HEXAGONALES PUNTA DE BROCA 12x2 1/2", TAPONES CUBRE PUJA (CAPS), ARANDELAS, SILICÓN, ANDAMIOS, MATERIALES, ACARREOS, MANO DE OBRA, EQUIPO, HERRAMIENTA Y TODO LO NECESARIO PARA SU CORRECTA EJECUCIÓN.	M2	95.04			
	TOTAL CUBIERTA					
F	INSTALACIÓN ELÉCTRICA					
F02	SALIDA ELÉCTRICA PARA CONTACTO, HASTA 5 MTS DE TUBERÍA POLIDUCTO NARANJA CON GUÍA DE 19 MM (3/4") CON 15 MTS DE CABLE THW CALIBRE 12 AWG Y CABLE THW CALIBRE 10 AWG, INCLUYE: CABLE DE COBRE DESNUDO CALIBRE 12, CAJA Y TAPA CUADRADA GALVANIZADA DE 100 X 100 MM, SOPORTERÍAS, 1 TOMA DE CORRIENTE (CONTACTO) SENCILLO, MATERIALES, CORTES, ACARREOS, DESPERDICIOS, CONEXIONES, RELLENO DE MORTERO PROP. 1:3, SOBRE CAVIDAD DE ALOJAMIENTO DE TUBERÍA, PRUEBAS DE FUNCIONAMIENTO, MANO DE OBRA, EQUIPO, HERRAMIENTA Y TODO LO NECESARIO PARA SU CORRECTA EJECUCIÓN.	SAL	4.00			

VIVIENDA BIENESTAR



VIVIENDA
BIENESTAR

REGIÓN: SIERRA DE FLORES MAGÓN
MUNICIPIO: HUAUTEPEC
LOCALIDAD: Huautepec
OBRA:

CONSTRUCCIÓN DE CUARTO DORMITORIO, EN LA LOCALIDAD HUAUTEPEC, MUNICIPIO HUAUTEPEC.

No. LICITACIÓN: EO-XX089-2025
OF. SF/SPIP/DPIP/CPCS/DPCSUSG/FISE/1046/2025
AUTORIZACIÓN:
NÚM. OBRA: FISE/1046/252003/2025

CATALOGO DE CONCEPTOS

Código	Concepto	Unidad	Cantidad	P. Unitario	Importe	%
F03	SALIDA ELÉCTRICA PARA LUMINARIA, HASTA 4 M DE TUBO POLIDUCTO NARANJA CON GUÍA DE 19 MM DE DIÁMETRO CON 12 MTS DE CABLE THW CALIBRE 12 AWG, INCLUYE: CABLE, CAJA Y TAPA CUADRADAS GALVANIZADA DE 100 X 100 MM, CAJA CHALUPA GALVANIZADA 13MM, SOPORTERÍAS, 1 INTERRUPTOR (APAGADOR) SENCILLO, SOQUET DE BAQUELITA, FOCO LED DE 20 W, MATERIALES, CORTES, ACARREOS, DESPERDICIOS, CONEXIONES, RELLENO DE MORTERO PROP. 1:3 SOBRE CAVIDAD DE ALOJAMIENTO DE TUBERIA. PRUEBAS DE FUNCIONAMIENTO, MANO DE OBRA, EQUIPO, HERRAMIENTA Y TODO LO NECESARIO PARA SU CORRECTA EJECUCIÓN.	SAL	4.00			

TOTAL INSTALACIÓN ELÉCTRICA

VIVIENDA BIENESTAR

REGIÓN: SIERRA DE FLORES MAGÓN
MUNICIPIO: HUAUTEPEC
LOCALIDAD: Huautepec
OBRA:



VIVIENDA
BIENESTAR

CONSTRUCCIÓN DE CUARTO DORMITORIO, EN LA LOCALIDAD HUAUTEPEC, MUNICIPIO HUAUTEPEC.

No. LICITACIÓN: EO-XX089-2025
OF. SF/SPIP/DPIP/CPCS/DPCSIJSG/FISE/1046/2025
AUTORIZACIÓN:
NÚM. OBRA: FISE/1046/252003/2025

CATALOGO DE CONCEPTOS

Código	Concepto	Unidad	Cantidad	P. Unitario	Importe	%
G	CANCELERÍA					
	SUMINISTRO Y COLOCACIÓN DE VENTANA DE ALUMINIO 1.50 X 1.20 M CON MARCO Y CON CRISTAL CLARO DE 3 MM, SEGÚN PLANOS DE PROYECTO. INCLUYE: MATERIALES, MOSQUITERO, MANO DE OBRA, EQUIPO, HERRAMIENTA Y TODO LO NECESARIO PARA SU CORRECTA EJECUCIÓN.	PZA	8.00			
G01						
	PUERTA TIPO MULTYPANEL DE LÁMINA LISA DE 0.90 X 2.10 M. INCLUYE: CERRADURA ECONÓMICA, MARCOS BISAGRAS, CHAPA, MATERIALES, MANO DE OBRA, EQUIPO, HERRAMIENTA Y TODO LO NECESARIO PARA SU CORRECTA EJECUCIÓN.	PZA	4.00			
G02						
	TOTAL CANCELERÍA					
H	LIMPIEZA					
	LIMPIEZA GRUESA DE LA OBRA PARA ENTREGA INCLUYE: MATERIALES, MANO DE OBRA, EQUIPO, HERRAMIENTA Y TODO LO NECESARIO PARA SU CORRECTA EJECUCIÓN.	M2	99.00			
H01						
	TOTAL LIMPIEZA					
	SUBTOTAL					
	I.V.A. 16.00%					
	TOTAL DEL PRESUPUESTO					



**VIVIENDA
BIENESTAR**

UN PUEBLO TRANSFORMANDO SU HISTORIA

DIRECTOR DE PLANEACIÓN Y PRESUPUESTO
ING. PABLO HILARIO SANCHEZ

JEFE DEL DPTO. DE INTEGRACIÓN DE ESP. TÉCNICAS
ARQ. JORGE L. LETYMA-ORDÓZGO

ESTUDIOS Y PROYECTOS
ARQ. OSCAR EMMANUEL VÉNDEZ CRUZ

PROYECTO: CUARTO DORMITORIO
DE LA VIVIENDA DE TIPO R-101
CUBIERTA CON LAMINADO DE PVC (COLORADO DE
1.2 MM DE ESPESOR, ACABADO ESTIMADO)
SOLÓN TERRACOTA

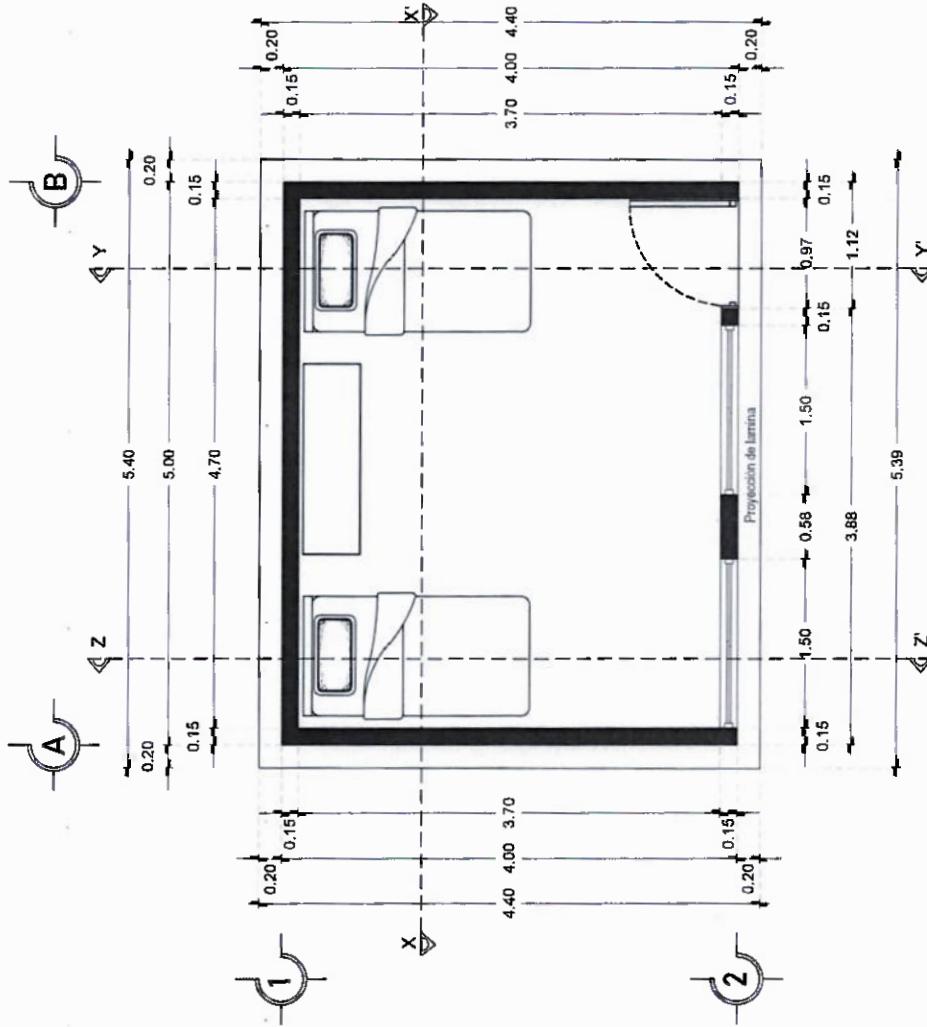
PROTOTIPO
CD-LAM-PVC-R-101

TIPO DE PLANO
PLANTA ARQUITECTÓNICA

MUNICIPIO: HUALTEPEC
LOCALIDAD: ANEXO "A"
ESCALA: LA INDICADA
ACOTACIÓN: METROS
FECHA: 2025
No. DE OF. DE AUTORIZACIÓN:
ANEXO "A"
No. DE LICITACIÓN:
EQ-XX089-2025

NUMERO DE PLANO:

1/16



PLANTA ARQUITECTÓNICA
ESC. 1:50



VIVIENDA BIENESTAR

UN PUEBLO TRANSFORMANDO SU HISTORIA

DIRECTOR DE PLANEACIÓN Y PRESUPUESTO
ING. PABLO HILARIO SÁNCHEZ

JEFE DEL DPTO. DE INTERVENCIÓN Y DESARROLLO
ARQ. JORGE L. LEYVA OCHOA

ESTUDIOS Y PROYECTOS
ARQ. OSCAR EMMANUEL MENDOZA CRUZ

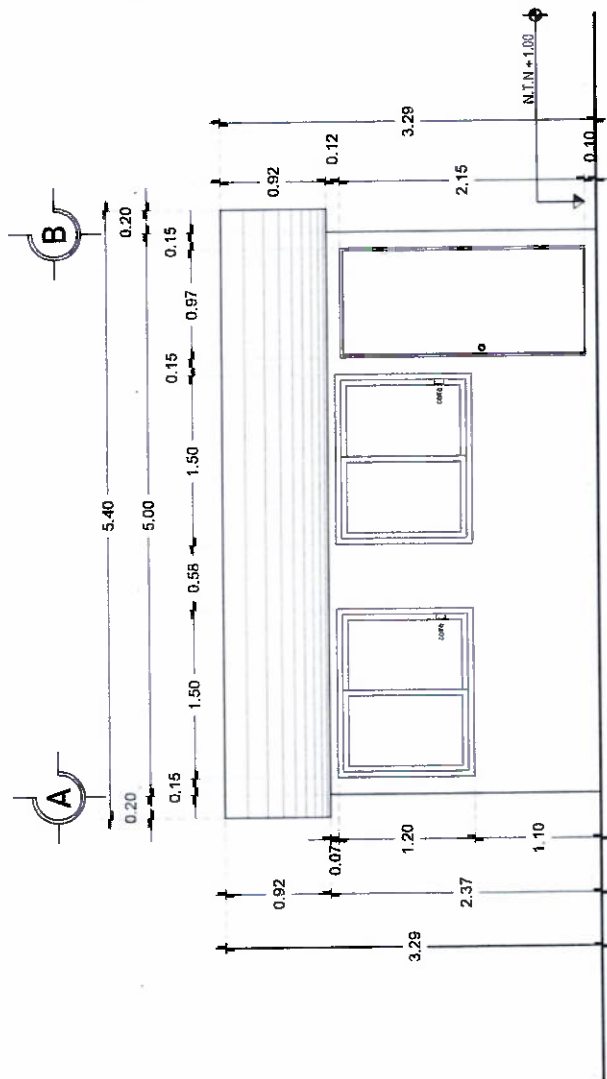
PROYECTO CUARTO CUARTERO
CUBIERTA DE LÁMINA DE PVC (COLOR ROJO)
PULVERIZADOR AUTOMÁTICO PERIL TIPO M-01 DE
1.5 MTS. DE ANCHO Y 1.5 MTS. DE ALTO
COLOR TERNADO

PROTOTIPO
CD-LAM-PVC-R-101

TIPO DE PLANO
FACHADA PRINCIPAL

MUNICIPIO: HUAUTEPEC
LOCALIDAD: ANEXO "A"
ESCALA: LA INDICADA
ACOTACIÓN: METROS
FECHA: 2025
No. DE OF. DE AUTORIZACIÓN: ANEXO "A"
No. DE LICITACIÓN: ED-XX089-2025

NUMERO DE PLANO:
2/16



FACHADA PRINCIPAL
ESC. 1:50



VIVIENDA BIENESTAR

UN PUEBLO TRANSFORMANDO SU HISTORIA

DIRECTOR DE PLANEACIÓN Y PRESUPUESTO
ING. PABLO HILARIO SANCHEZ

JEFE DEL DPTO. DE INTEGRACIÓN DE EXP. TECNOLÓGICA
ARQ. JORGE L. LEVANA-SOLÍS

ESTUDIOS Y PROYECTOS
ARQ. OSCAR EMMANUEL MENDOZA CRUZ

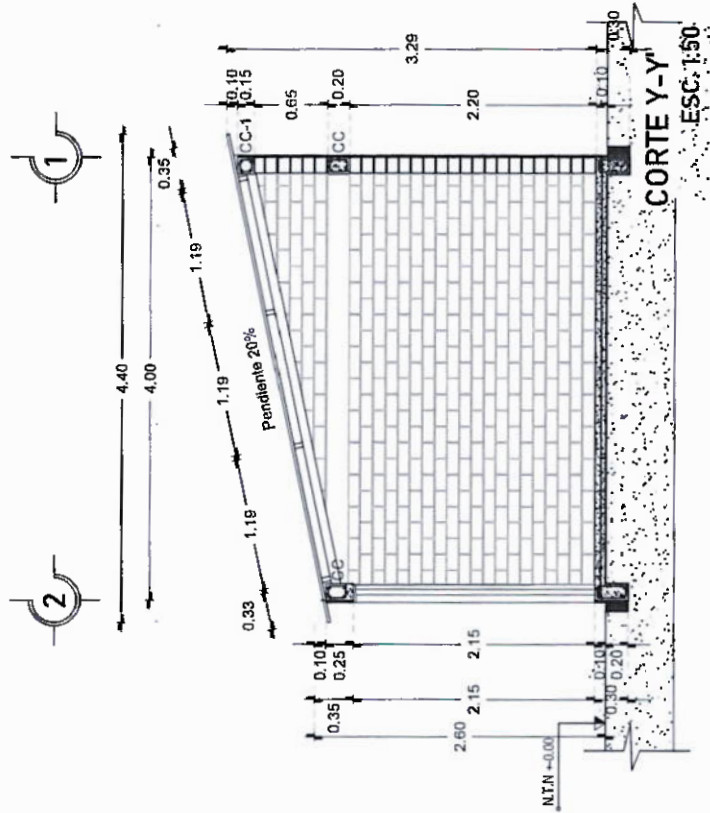
PROYECTO: CASO DOMINICANO
CUBIERTA DE LÁMINA DE PVC COLORADO DE
POLIÉSTER ADHESIVO PAPER, TIPO B-101, DE
1.5 MMS DE ESPESOR, COLOR AZUL Y VERDE ESTIMADO
COLOR TERRACOTA

PROTOTIPO
CD-LAM-PVC-R-101

TIPO DE PLANO
CORTE Y-Y'

MUNICIPIO
HUAUTEPEC
LOCALIDAD:
ANEJO "A"
ESCALA:
LA INDICADA
ACOTACIÓN:
METROS
FECHA:
2025
No. DE OF. DE AUTORIZACIÓN:
ANEJO "A"
No. DE LICITACIÓN:
EO-XJ069-2025

NÚMERO DE PLANO:
3/16





VIVIENDA BIENESTAR

UN PUEBLO TRANSFORMANDO SU HISTORIA

DIRECTOR DE PLANEACIÓN Y PRESUPUESTO
ING. PABLO HILARIO SANCHEZ

JEFE DEL OPTO DE INTERVENCIÓN DE LOS BIENESTAR
ARQ. JORGE L. LEYVA GONZALEZ

ESTUDIOS Y PROYECTOS
ARQ. OSCAR EMMANUEL NÚÑEZ GARCÍA

PROYECTO: CUARTO DORMITORIO
DISEÑO: ARQUITECTO OSCAR EMMANUEL NÚÑEZ GARCÍA
MATERIAL: MADERA, PÓLVOLO Y AUTOPOLYESTER, TIPO PAVO, DE
1.5 MM DE ESPESOR, ACABADO ESTIMADO
COLOR TERRACOTA

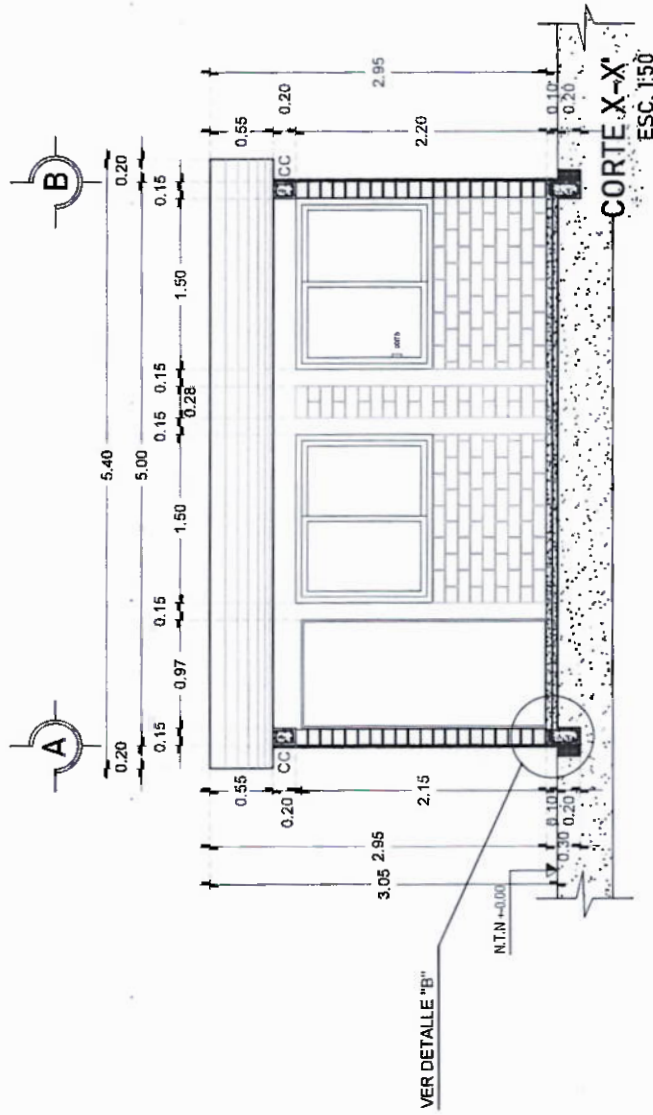
PROTOTIPO
CD-LAM-PVC-R-101

TIPO DE PLANO
CORTE X-X'

MUNICIPIO: HUAUTEPEC
LOCALIDAD: ANEXO "A"
ESCALA:
LA INDICADA
ACOTACIÓN:
METROS:
FECHA:
2025
No. DE OF. DE AUTORIZACIÓN:
ANEXO "A"
No. DE LICITACIÓN:
EQ-XX089-2025

NUMERO DE PLANO:

4/16





VIVIENDA BIENESTAR
UN PUEBLO TRANSFORMANDO SU HISTORIA

DIRECTOR DE PLANEACIÓN Y PRESUPUESTO
ING. PABLO HILARIO SANCHEZ

ARQ. JORGE L. LEYVA ORTIZ

ESTUDIOS Y PROYECTOR
ARQ. OSCAR EMMANUEL MENDOZA

PROYECTO: CUARTO DORMITORIO
UBICACIÓN: CARRANZA, MUNICIPIO DE
LA INDICADA, ESTADO DE CHIHUAHUA
1.1 ML DE ESPESOR, ACABADO ESTRIBADO
COLOR TERNOCOTA

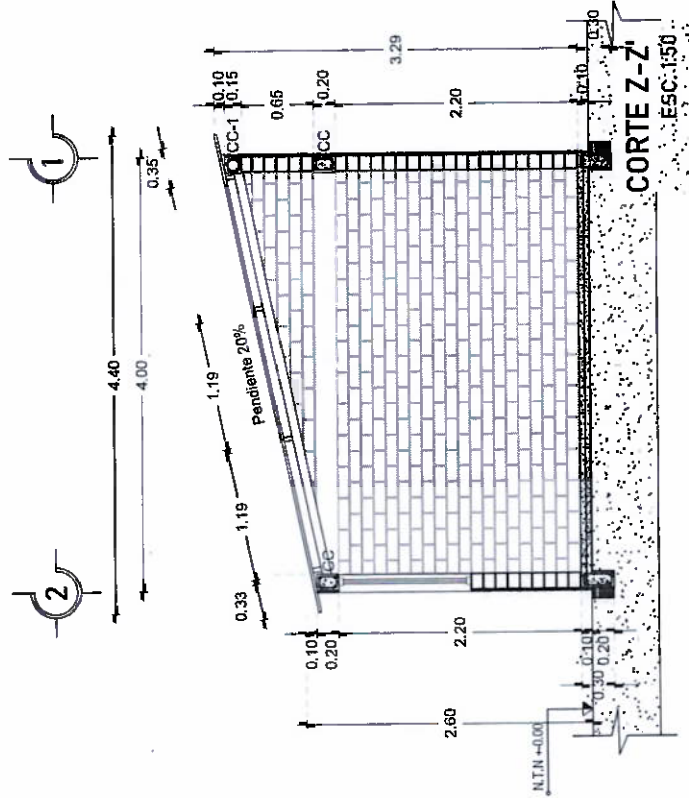
PROTOTIPO
CD-LAM-PVC-R-101

TIPO DE PLANO
CORTE Z-Z'

MUNICIPIO:
HUAUTEPEC
LOCALIDAD:
CARRANZA
ESQUEMA:
LA INDICADA
FECHA:
2025
NÚM. DE OF. DE AUTORIZACIÓN:
ANEXO "A"
NÚM. DE LICITACIÓN:
ED-33089-2025

NÚMERO DE PLANO:

5/16





VIVIENDA BIENESTAR
UN PUEBLO TRANSFORMANDO SU HISTORIA

DIRECTOR DE INICIACIÓN Y PRESUPUESTO
ING. PABLO HILARIO SANCHEZ

SEF DEL DPTO. DE INICIACIÓN DE OBRAS
ARQ. JORGE L. LEYVA OSORIO

ESTUDIOS Y PROYECTOS
ARQ. OSCAR EMMANUEL MENDEZ CRUZ

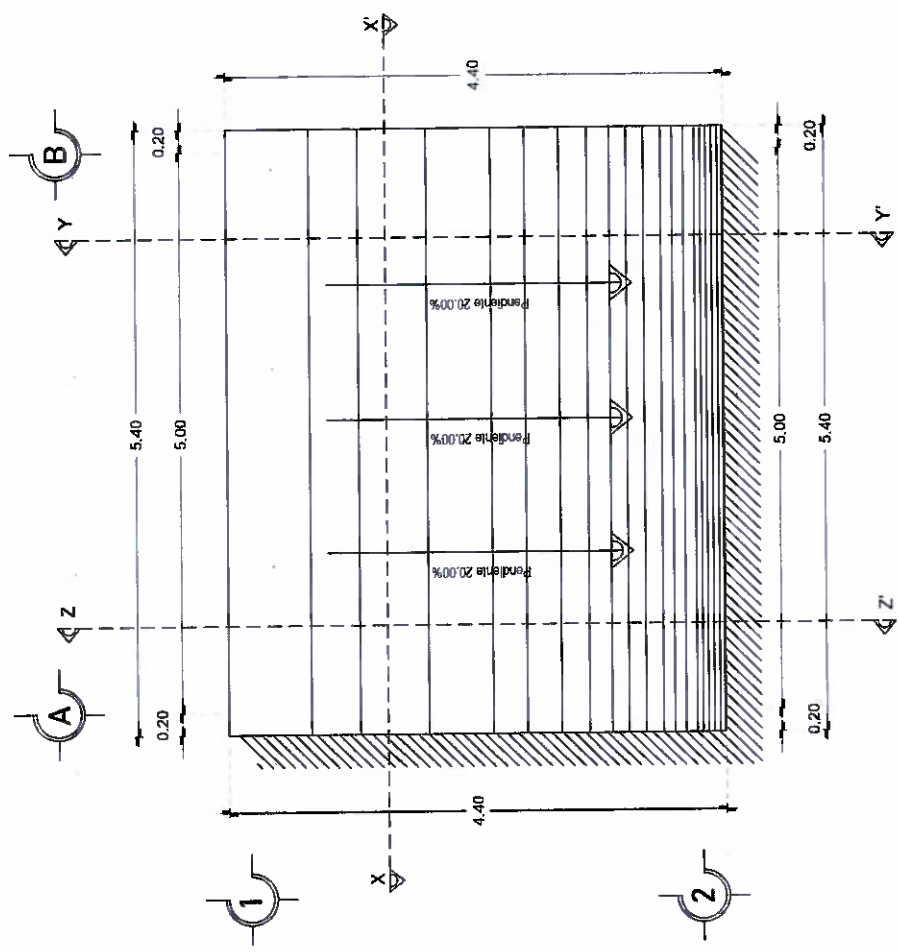
PROYECTO: CUARTO DOMINIANO
CUBIERTA DE LAMINA DE PVC (COLORADO DE
1.5 MM. DE ESPESOR, ACABADO ESTIRADO
COLOR TERRACOTA

PROTOTIPO
CD-LAM-PVC-R-101

TIPO DE PLANO
PLANTA ARQUITECTÓNICA

MUNICIPIO: HUALTEPEC
LOCALIDAD: ANEXO "A"
ESCALA: LA INDICADA
ACOTACIÓN: METROS
FECHA: 2025
No. DE OF. DE AUTORIZACIÓN:
ANEXO "A"
No. DE LICITACIÓN:
EO-XS089-2025

NÚMERO DE PLANO:
6/16



PLANTA DE AZOTEA
ESC. 1:50



VIVIENDA BIENESTAR

UN PUEBLO TRANSFORMANDO SU HISTORIA

DIRECTOR DE PLANEACIÓN Y PRESUPUESTO
ING. PABLO HILARIO SANCHEZ

ASISTENTE DEL DPTO. DE INVESTIGACIÓN DE EMP. TECNOLÓGICA
ARQ. JORGE L. LEYVA OSORIO

ESTUDIOS Y PROYECTOS
ARQ. OSCAR EMANUEL MENDOZA CRUZ

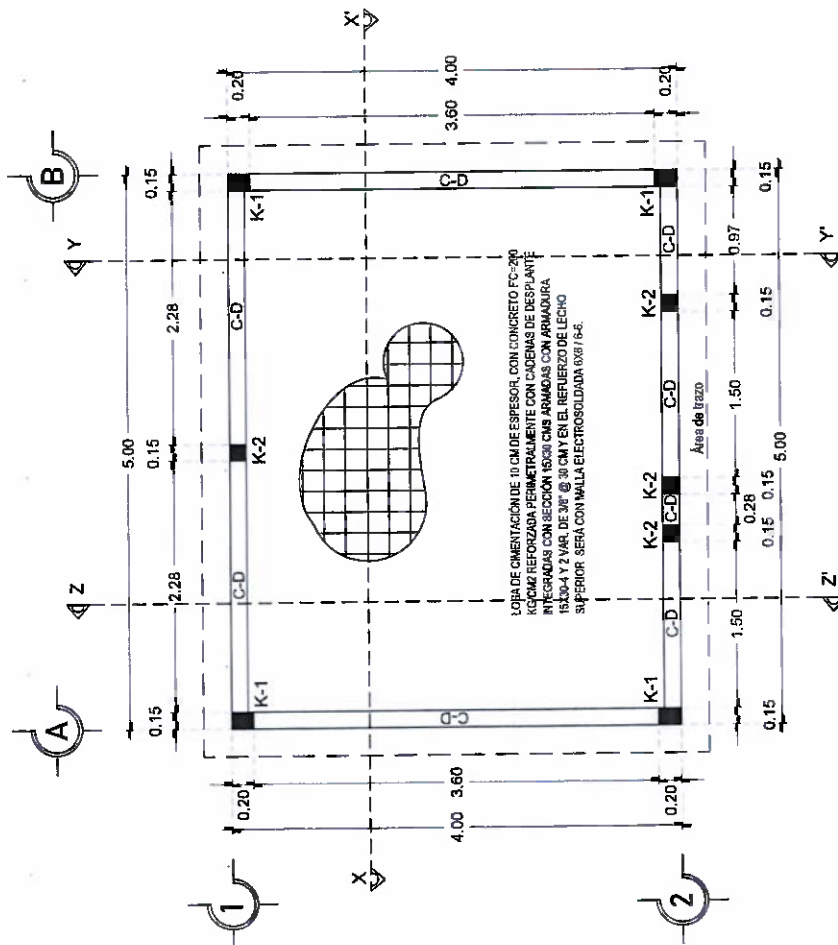
PROYECTO: CUARTO DOMITORIO
CUBIERTA DE LAMINA DE PVC (COLORADO DE
POLIURETANO) PARA EL PASEO DE
LA UN. DE CALORE TERRACOTA

PROTOTIPO
CD-LAM-PVC-R-101

TIPO DE PLANO
PLANTA CIMENTACIÓN

MUNICIPIO: HUALTEPEC
LOCALIDAD: ANEXO "A"
ESCALA: LA INDICADA
ACOTACIÓN: METROS
FECHA: 2025
No. DE OF. DE AUTORIZACIÓN:
ANEXO "A"
No. DE LICITACIÓN:
EO-XG089-2025

NÚMERO DE PLANO:
7/16



PLANTA ESTRUCTURAL DE CIMENTACIÓN
ESC. 1:50



**VIVIENDA
BIENESTAR**

UN PUEBLO TRANSFORMANDO SU HISTORIA

DIRECTOR DE PLANEACIÓN Y PRESUPUESTO
ING. PABLO HILARIO SANCHEZ

JEFE DEL OFICIO DE INVESTIGACIÓN DE EMPLEO
ARG. JORGE L. LEYVA OSORIO

ESTUDIOS Y PROYECTOS
ARG. OSCAR EMMANUEL MENDOZA CRUZ

PROYECTO: CUARTO DORMITORIO
CUBIERTA DE LAIRIA DE PVC CLONADO DE
PVC 100x100x25 MM. DE ESPESOR, ACABADO ESTUCCO
COLOR TERRACOTA

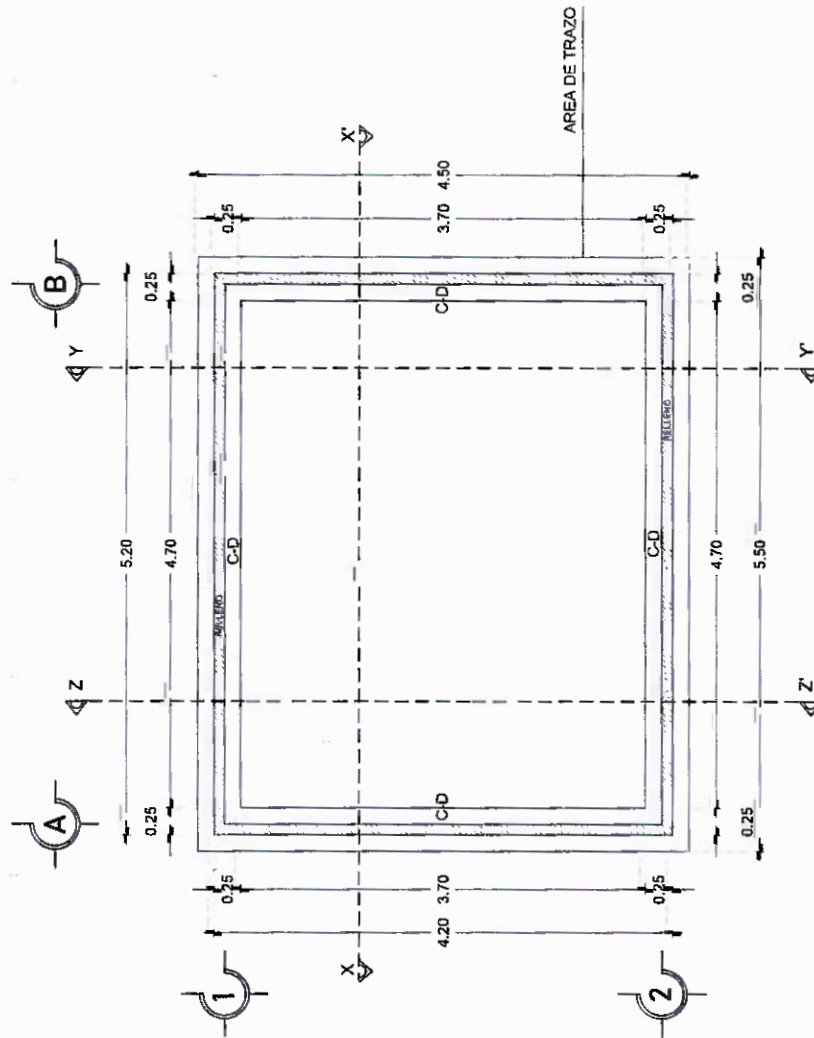
PROTOTIPO
CD-LAM-PVC-R-101

TIPO DE PLANO
PLANTA DE EXCAVACIÓN

MUNICIPIO:
HUATEPEC
LOCALIDAD:
ANEXO "A"
ESCALA:
LA INDICADA
AUTORIZACIÓN:
METROS
FECHA:
2025
NO. DE OF. DE AUTORIZACIÓN:
ANEXO "A"
NO. DE LICITACIÓN:
ED-XX/089-2025

NÚMERO DE PLANO

8/16



PLANTA DE EXCAVACIÓN
ESC. 1:50



**VIVIENDA
BIENESTAR**

UN PUEBLO TRANSFORMANDO SU HISTORIA

DIRECTOR DE PLANEACIÓN Y PRESUPUESTO
ING. PABLO HILARIO SANCHEZ

JEFE DEL DPTO. DE INTEGRACIÓN DE SERVICIOS
ARQ. JORGE L. LETYA OSORIO

ESTUDIOS Y PROYECCIÓN
ARQ. OSCAR GEMANUEL MENEZ CRUZ

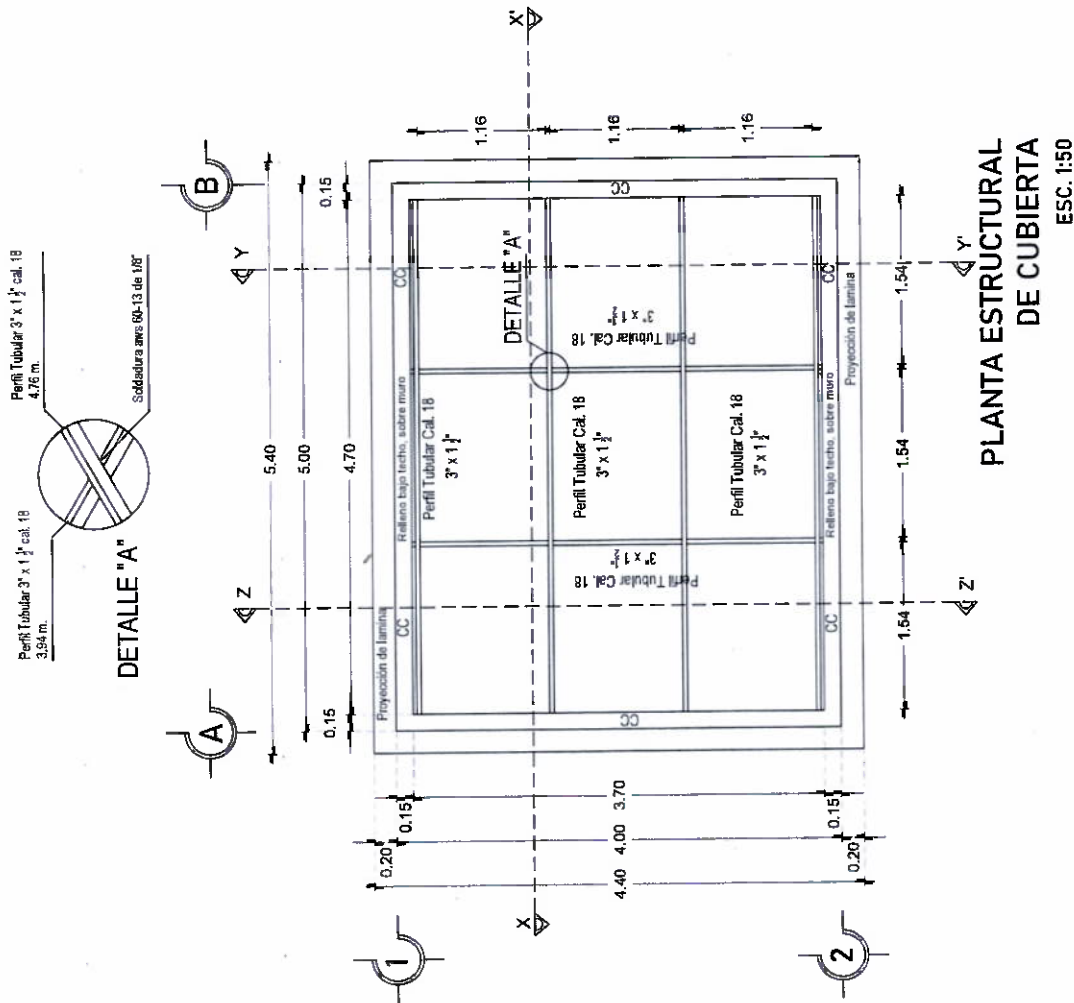
PROYECTO: CUARTO DORMITORIO
CUBIERTA DE LÁMINA DE PVC (COLORADO DE
PANTALLA) PARA EL CUARTO DORMITORIO DE
13 M² DE ESPESOR ACABADO ESTRUCO
COLOR TERRACOTA

PROTOTIPO
CD-LAM-PVC-R-101

TIPO DE PLANO
PLANTA ESTR. CUBIERTA

MUNICIPIO:
HUAUTEPEC
LOCALIDAD:
ANEXO "A"
ESCALA:
LA INDICADA
ACOTACIÓN:
METROS
FECHA:
2025
No. DE OF. DE AUTORIZACIÓN:
ANEXO "A"
No. DE LICITACIÓN:
EQ-XX095-2025

NUMERO DE PLANO
9/16





**DIRECTOR DE PLANEACIÓN Y PRESUPUESTO:
ING. PABLO HILARIO SANCHEZ**

JEFE DEL DPTO. DE INTEGRACION DE ENF. DEPENDIENTES
ARQ. JORGE L. LEYVA OSORIO

ESTUDIOS Y PROYECTOS
ARQ. OSCAR ENMANUEL MÉNDEZ CRUZ

PROYECTO CUARTO DORMITORIO
CUBIERTA DE LÁMINA DE PVC (CLORURO DE
POLIVINILO ACTIVO) PENFIL TIPO R4C1, DE
1,8 MM DE ESPESOR, ACABADO ESTRAJADO
COLOR TERRACOTA

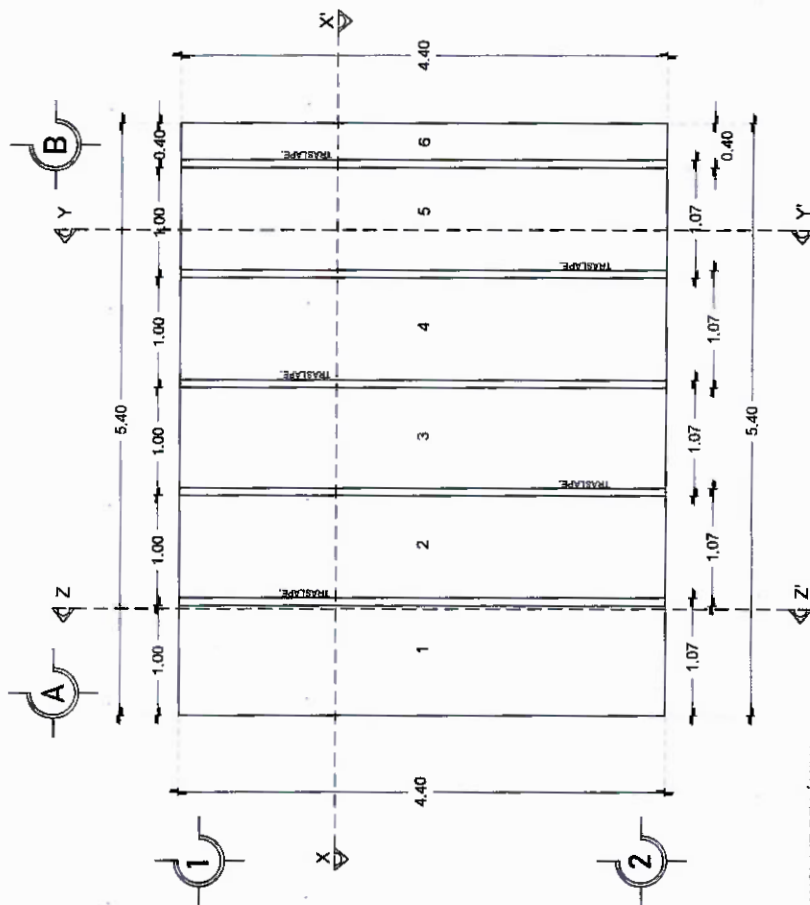
ROTORIPO
CD-LAM-PVC-R-101

TIPO DE PLANO
PLANTA CUB

MUNICIPIO: HUAUTEPEC
LOCALIDAD: ANEXO "A"
ESCALA:
LA INDICADA
ACOTACIÓN:
METROS
FECHA: 2025
No. DE OF. DE AUTORIZACIÓN:
ANEXO "A"
No. DE LICITACIÓN:
EO-XX089-2025

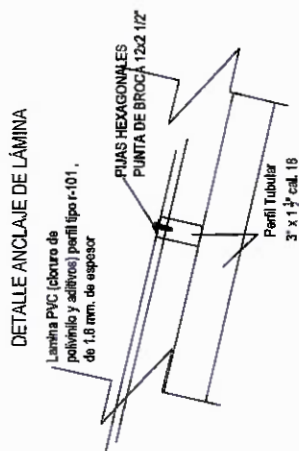
NÚMERO DE PLANO:

10/16



PLANTA COLOCACIÓN DE
LA CUBIERTA
ESC. 1:50

fijación de lámina





VIVIENDA BIENESTAR

UN PUEBLO TRANSFORMANDO SU HISTORIA

DIRECTOR DE PLANEACIÓN Y PRESUPUESTO
ING. PABLO HILARIO SANCHEZ

ARQ. JORGE L. LEYVA OSORIO

ESTUDIOS Y PROYECTOS
ARQ. OSCAR EMMANUEL MENEZ CRUZ

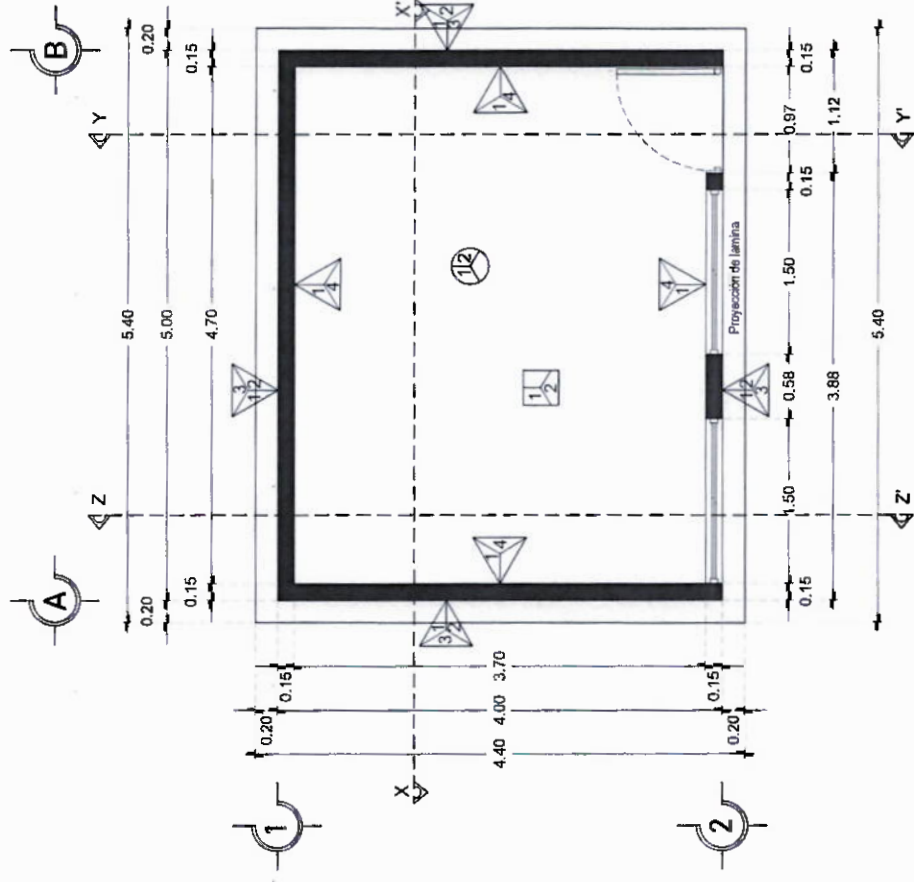
PROYECTO CUARTO DORMITORIO
CUBIERTA DE LAMINA DE PVC (COLORADO DE
PANTALLA) PARA EL CUARTO DORMITORIO
1.5 ANA DE ESPESOR, ACABADO ESTRADO
COLOR TERRACOTA

PROTOTIPO
CD-LAM-PVC-R-101

TIPO DE PLANO
PLANTA DE ACABADOS

MUNICIPIO:
HUAUTEPEC
LOCALIDAD:
ANEXO "A"
ESCALA:
LA INDICADA
ACOTACIÓN:
METROS
FECHA:
2025
No. DE OF. DE AUTORIZACIÓN:
ANEXO "A"
No. DE LICITACIÓN:
EO-SX089-2025

NÚMERO DE PLANO:
11/16



PLANTA DE ACABADOS
ESC. 1:50

ACABADOS EN PISO	1- Acabado inicial 2- Acabado final
1- Nivelación y compactación manual del terreno con paño de masa de 50 cm de espesor, acabado de 20 cm de espesor Nivelación final a 10 cm de espesor.	Acabado inicial Acabado final
2- Llave de conexión, acabado pulido con laca metálica.	Acabado inicial Acabado final
ACABADOS EN MUROS	1- Acabado inicial 2- Acabado final 3- Acabado final
1- Muro sobre pedestal (10x10x10) con pintura con material cemento arena Prop. 1:5.	Acabado inicial Acabado final Acabado final
2- Aplicado fino con macho, cemento-arena 1:4:2 con de espesor mínimo.	Acabado inicial Acabado final
3- Pintura blanca a 2 pases (color definido en data).	Acabado inicial Acabado final
4- Acabado lustrado.	Acabado inicial Acabado final
ACABADOS EN PLAFÓN	1- Acabado inicial 2- Acabado final
1- Llave de conexión, acabado pulido.	Acabado inicial Acabado final
2- Cálculo de pesos con el mismo material, aplicado con brocha.	Acabado inicial Acabado final



**VIVIENDA
BIENESTAR**

UN PUEBLO TRANSFORMANDO SU HISTORIA

DIRECTOR DE PLANTACIÓN Y PRESUPUESTO
ING. PABLO HILARIO SANCHEZ

JEFE DEL DPTO. DE INTEGRACIÓN DE ESP. RESIDENTES
ARG. JORGE L. LEYVA OSORIO

ESTUDIOS Y PROYECTOS
ARQ. OSCAR EMMAHUEL MENDOZA CRUZ

PROYECTO: CUARTO DORMITORIO
CUBIERTA DE LÁMINA DE PVC (COLORADO DE
PANTALLA) PARA EL PASADIZO DE 1.50 M DE
ANCHO Y 2.10 M DE ALTO, CON UN TOTAL DE
1.50 M DE ESPESOR ACABADO ESTUPEADO
COLOR TERNACOTA

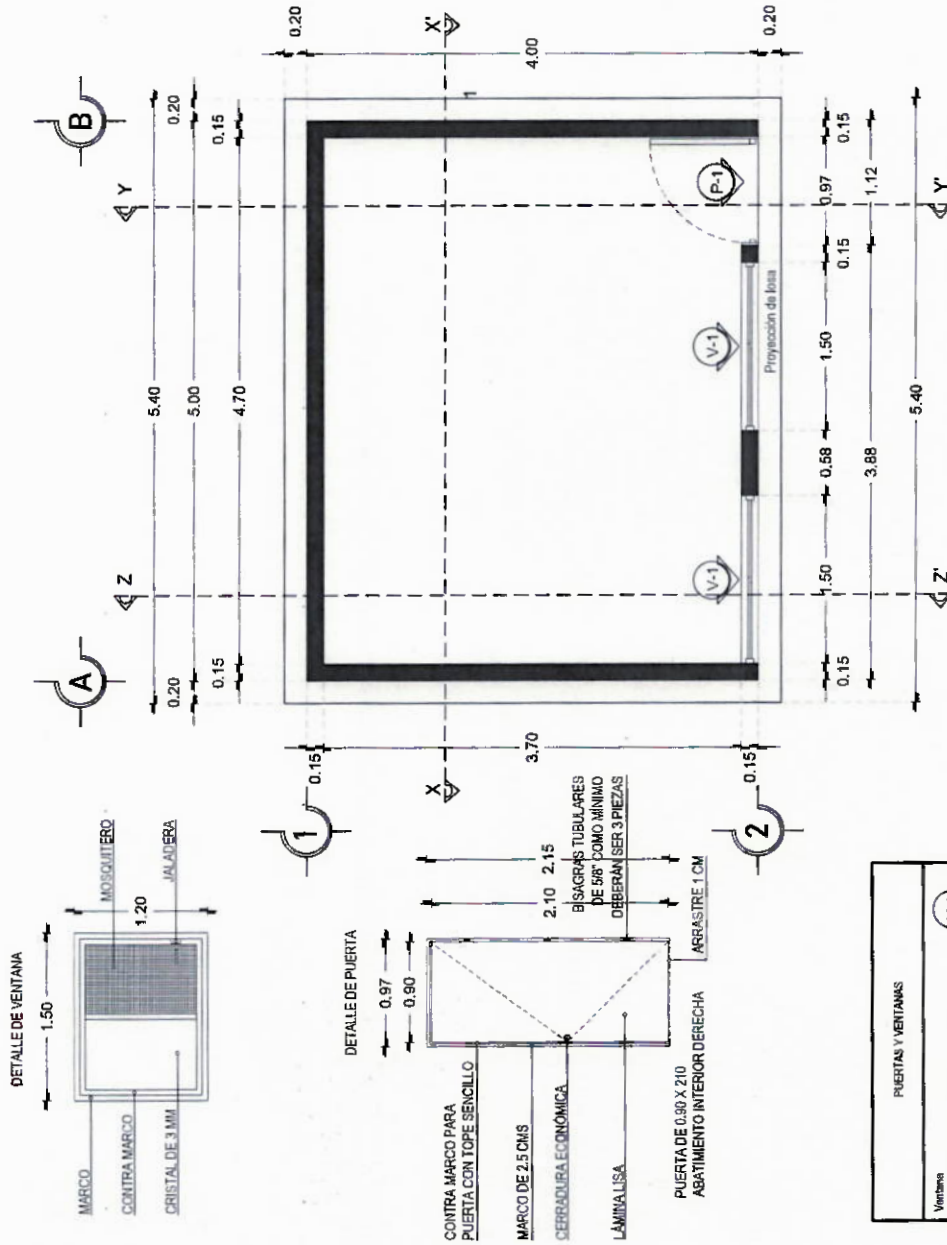
PROTOTIPO
CD-LAM-PVC-R-101

TIPO DE PLANO
PLANTA DE CANCELERÍA

MUNICIPIO:
HUALTEPEQUE
LOCALIDAD:
ANEXO "A"
ESCALA:
LA INDICADA
ACOTACIÓN:
METROS
FECHA:
2025
No. DE OF. DE AUTORIZACIÓN:
ANEXO "A"
No. DE LICITACIÓN:
EO-X2089-2025

NÚMERO DE PLANO:

12/16



PLANTA DE CANCELERÍA
ESC. 1:50

PUERTAS Y VENTANAS	
	Ventana
	Puerta
Ventana de 1.50 x 1.20 m de aluminio natural con marco y cristal de 3 mm transparente, con fleje y un conector.	
Puerta multipanel de laminas finas de 0.90 x 2.10	



UN PUEBLO TRANSFORMANDO SU HISTORIA

DIRECTOR DE PLANEACIÓN Y PRESUPUESTO
ING. PABLO HILARIO SANCHEZ

ARQ. JORGE L. LEYVA OSORIO

ESTUDIOS Y PROYECTOS
ARQ. OSCAR EMMANUEL MÉNDEZ CRUZ

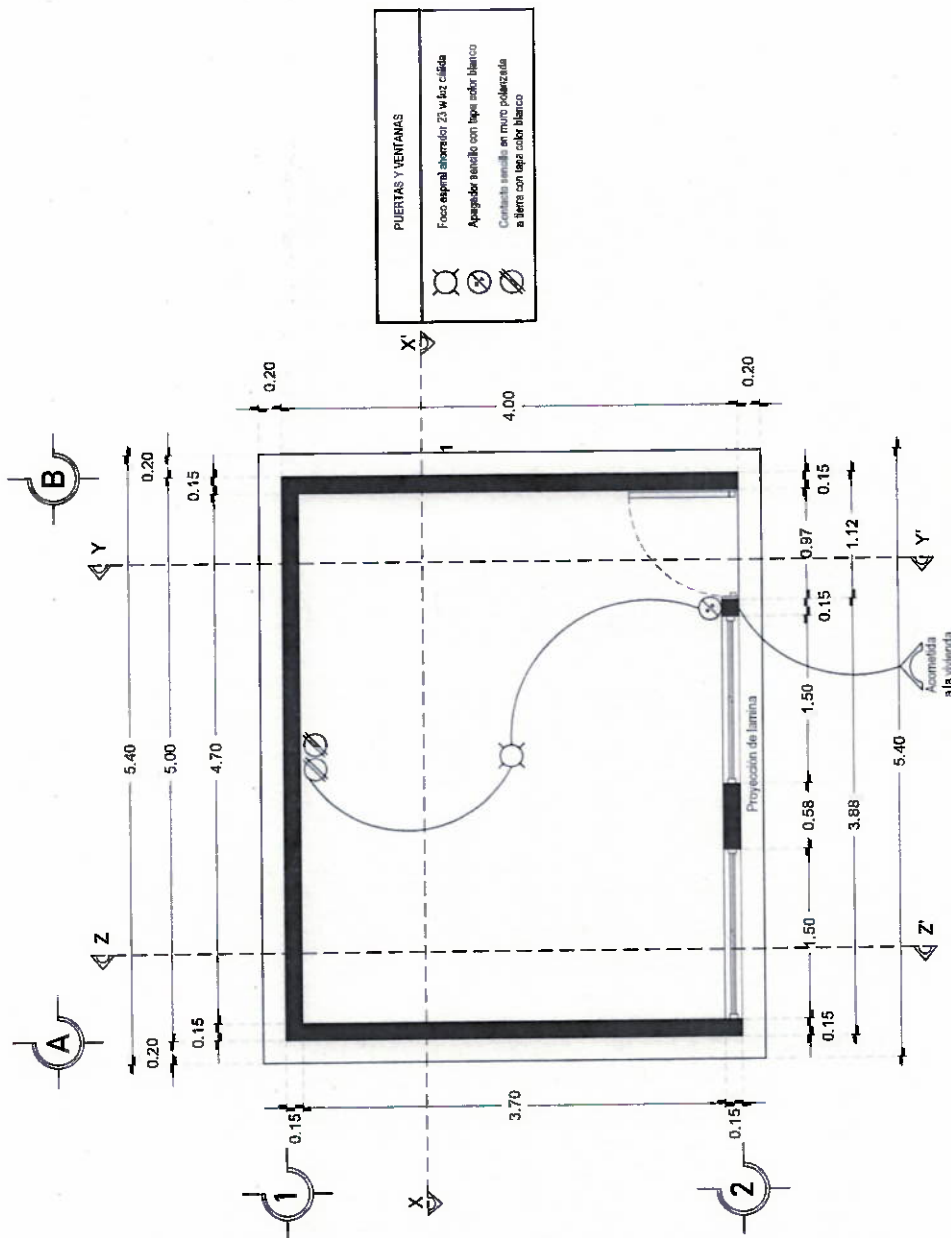
PROYECTO CUARTO DORMITORIO
CUBIERTA DE LÁMINA DE PVC (CLORURO DE
POLIVINIL Y ADITIVOS), PERFIL TIPO R-101 DE
1.8 MM. DE ESPESOR, ACABADO ESTRUADO
COLOR TERRACOTA

PROTOTIPO
CD-LAM-PVC-R-101

TÍPO DE PLANO
PLANTA DE INST. ELECTRICA.

MUNICIPIO: HUAUTEPEC
LOCALIDAD: ANEXO "A"
ESCALA:
LA INDICADA
ACOTACIÓN: METROS
FECHA: 2025
No. DE OF. DE AUTORIZACIÓN: ANEXO "A"
No. DE LICITACIÓN: EQ-XX/089-2025

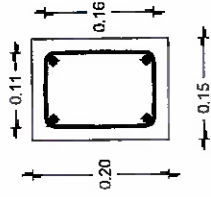
NÚMERO DE PLANO:
13/16



PLANTA DE INST. ELÉCTRICA
ESC. 1:50

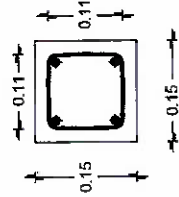
DETALLES ESTRUCTURALES

K-1



ARMADURA 15X20
- 4 CON Fy=5000
KG/CM2
CONCRETO
F'C=200 KG/CM2

K-2



ARMADURA 15X15 -
4 CON Fy=5000
KG/CM2 CONCRETO
F'C= 200 KG/CM2

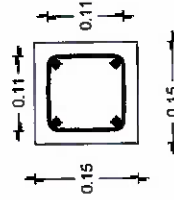
CASTILLO K-2

CASTILLO K-1

CADENA DE DESPLANTE

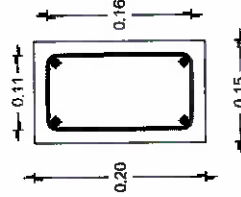
ARMADURA 15X30 - 4 Y 2
VARS. No. 3 CON Fy=4200
KG/CM2 CONCRETO
F'C=200 KG/CM2

CC-1



ARMADURA 15X15 - 4
CON Fy=5000 KG/CM2
CONCRETO
F'C=200 KG/CM2

CC



ARMADURA 15X20 - 4
CON Fy=5000 KG/CM2
CONCRETO
F'C=200 KG/CM2

CADENA DE CERRAMIENTO



**VIVIENDA
BIENESTAR**

UN PUEBLO TRANSFORMANDO SU HISTORIA

DIRECTOR DE PLANEACIÓN Y PRESUPUESTO
ING. PABLO HILARIO SANCHEZ

JEFE DEL OFICIO DE INGENIERIA DE EXP. TECNICO
ARG. JORGE L. LEIVA OSORIO

ESTUDIOS Y PROYECTOS
ARG. OSCAR EMANUEL MENDEZ CRUZ

PROYECTO: CUARTO DOMINIO
CUBIERTA DE LÁMINA DE PVC (CLOUADO DE
POLIMILIDY ADITIVO) PÉRELA TIPO R-01, DE
1.8 MM. DE ESPESOR, COLOR: VERDE
COLOR TERRACOTA

PROTOTIPO
CD-LAM-PVC-R-101

TIPO DE PLANO
DETALLES ESTRUCTURALES

MUNICIPIO
HUAUTEPÉC
LOCALIDAD:
ANEXO "A"
ESCALA:
LA INDICADA
ACOTACIÓN:
METROS
FECHA:
2025
No. DE OF. DE AUTORIZACIÓN:
ANEXO "A"
No. DE LICITACIÓN:
EO-XX089-2025

NÚMERO DE PLANO:

14/16



**VIVIENDA
BIENESTAR**

UN PUEBLO TRANSFORMANDO SU HISTORIA

DIRECTOR DE PLANEACIÓN Y PRESUPUESTO
ING. PABLO HILARIO SANCHEZ

ARQ. JORGE L. LEYVA-SOLÍS

ESTUDIOS Y PROYECTOS
ARQ. OSCAR EMANUEL RIVERA CRUZ

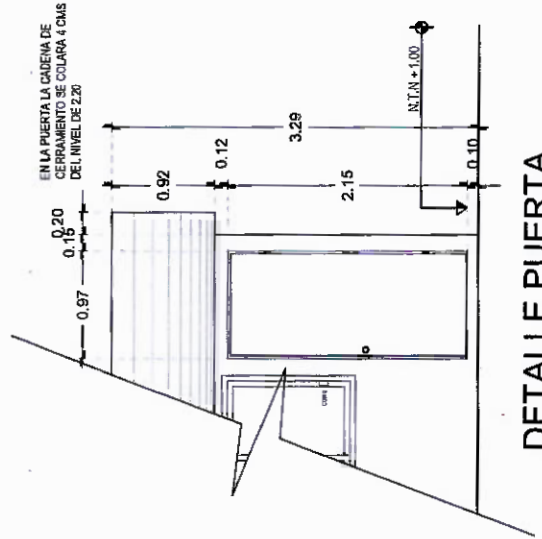
PROYECTO: CUARTO DOMINIO
CUBIERTA DE LAMINA DE PVC CLORURO DE
POLIVINIL Y ADORNOS PERAL, TPO BALD, DE
LA LINEA DE ESTUDIOS Y PROYECTOS
COLOR TRAFICADA

PROTOTIPO
CD-LAM-PVC-R-101

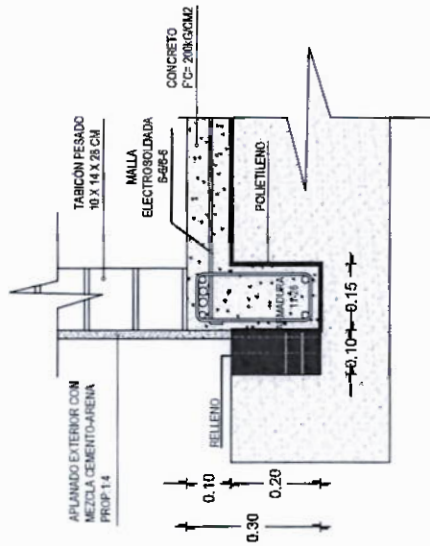
TIPO DE PLANO
DETALLES

MUNICIPIO:
HUAUTEPEC
LOCALIDAD:
ANEXO "A"
ESCALA:
LA INDICADA
ACOTACIÓN:
METROS
FECHA:
2023
Nº DE DE AUTORIZACIÓN:
ANEXO "A"
Nº DE LICITACIÓN:
EO-X3067-2023

NÚMERO DE PLANO:
15/16



DETALLE DE CIMENTACIÓN "B"



ESPECIFICACIONES

ESPECIFICACIONES GENERALES

- Acabados en metros.
- La cota sea al dibujo.
- En detalles acotaciones en metros.
- La resistencia del concreto y mortero aquí indicados son los que se presentan a la edad de 28 días.
- Las colas a gres y pátos deberán verificarse en los planos arquitectónicos.
- La planilla para toda la superficie en contacto de concreto será de polietileno cal. 800.
- Cadenas de cerramientos de 15 x 30 serán a base de armadura 15x20-4 mayor $F_y = 5000 \text{ kg/cm}^2$ y puntzeto $F_c = 200 \text{ kg/cm}^2$.
- Considerar en la cadena de cerramiento, detalle de puerta, se colara 5 cms abajo del nivel de 2.20

CONCRETO

- El concreto a utilizar será Cadenas de Desp. $F_c = 200 \text{ kg/cm}^2$.
Losa de cimentación $F_c = 200 \text{ kg/cm}^2$.
Cadenas $F_c = 200 \text{ kg/cm}^2$.
Castillos $F_c = 200 \text{ kg/cm}^2$.
- Se utilizará un agregado max. de 3/4" graduado y limpio.
- En los elementos de concreto armado los recubrimientos será.
Cimentación = 2.5 cm.
- Cadenas y Castillos = 2.0 cm.
- El curado será por un mínimo de 7 días, manteniendo la superficie húmeda y la temperatura.
- Para verificar el nivel de la cimbra, deberán dejarse reventones en ciertos puntos.
- La cimbra deberá estar limpia, nivelada a plomo y se cubrirá de aceite para que no tenga adherencia al concreto.
- Se utilizará concreto proporcionado tomando en cuenta la humedad del medio ambiente y el máximo de agregado.
- Para evitar movimientos se asegurarán los armados con alambre recocido.

ACERO

- El acero a utilizar será. Losa de cimentación malla electrosoldada B60 - 6/8 mayor $F_y = 5000 \text{ kg/cm}^2$.
- Cadena de Desplante Armadura 15x30-4 mayor $F_y = 5000 \text{ kg/cm}^2$ y dos varillas de 4200 kg/cm^2 .
- Castillos K. Armadura 15x20-4 Y 15x15-4 mayor a $F_y = 5000 \text{ kg/cm}^2$.
- Cadena de Cerramiento Armadura 15x20-4 mayor $F_y = 5000 \text{ kg/cm}^2$.
- Cadena de Cerramiento-1 Armadura 15x15-4 mayor $F_y = 5000 \text{ kg/cm}^2$.
- No se trasladará más del 33% del acero de refuerzo en una misma dirección.
- No se deberán empalmar varillas en el cruce de varillas, en el cruce de elementos estructurales, ni antes de los 100 cms de dichos cruces.
- El acero deberá estar limpio y libre de óxido antes de vaciar el concreto.

CIMENTACIÓN

- La cimentación se desplazará sobre terreno firme (plataforma ya habilitada) libre de material orgánico.
- En losa de cimentación de 10 cm de espesor, al armado será a base de malla electrosoldada B60 - 6/8 mayor $F_y = 5000 \text{ kg/cm}^2$, y cadenas de desplante de 15 x 30, armada con armadura 15x30-4 mayor $F_y = 5000 \text{ kg/cm}^2$ y 2 Var. del No. 3 $F_y = 2000 \text{ kg/cm}^2$ coladas monodireccionales.
- La cimentación se desplazará a una profundidad de 20 cms de N.T.N.

MUROS

- Los muros será de 15 cms de espesor a base de Tabicon pesado de 10x14x28 cms.
- Las juntas serán de 1.0 cms de espesor con mezcla cemento-arena prop. 1:5.
- Los castillos serán de concreto armado 15x20 y 15x15, hasta la altura total del muro, o "CC".
- Los muros se planearán en el exterior con mezcla cemento - arena Prop. 1:4.
- A los muros se les aplicará pintura en el exterior.

TECHUMBRE

- A base de estructura metálica, debiendo cumplir con las especificaciones ASTM (sociedad americana de pruebas de materiales), a-500, grado b, con dimensiones de 3' x 1 1/2" anclada a muros y/o cadenas.
- Cargos a base de Perfil Tubular Cal. 18.
- Largos a base de Perfil Tubular Cal. 18.
- Lámina de 4.40 x 1.07 m, ancho efectivo de 1.00 m, de lámina de 4.40x1.07 m, ancho efectivo de 1.00 m, de pvc (cloruro de polivinilo y aditivos) perfil tipo r-101, de 1.8 mm. de espesor, acabado estriado color terracota.
- Se utilizará soldadura AWS 60-13 de 1/8" utilizando planta de soldar eléctrica.

CANCELERÍA

- Puerta de 0.90 x 2.10 fabricada a base de lámina lisa por ambas caras con un espesor de 40 mm hecha a base de un bastidor de madera de pino estufado, y un núcleo de poluretano, chapero a base de madera de pino estufado, con un acabado en pintura electrosfática blanca con una tolerancia de más menos 2 mm.
- Ventana de aluminio de 1.50 x 1.20.

INSTALACION ELÉCTRICA

- Serán a base de producto naranja de 19 mm.
- Los contactos se colocarán a una altura de 0.60 ms del N.P.T.
- El apagador se colocará a una altura de 1.20 ms del N.P.T.
- La Tubería se por muros y losa.



VIVIENDA BIENESTAR

UN PUEBLO TRANSFORMANDO SU HISTORIA

DIRECTOR DE PLANEACIÓN Y PRESUPUESTO
ING. PABLO HILARIO SANCHEZ

JEFE DEL DPTO. DE INTEGRACIÓN DE ESP. TECNOLÓGICAS
ARQ. JORGE L. LEYVA OSORIO

ESTUDIOS Y PROYECTOS
AND. OSCAR EMANUEL MUÑOZ CRUZ

PROYECTO: CUARTO DORMITORIO
CUBIERTA DE LÁMINA DE PVC CLORURO DE
POLIVINILO (ADITIVOS) PERIL TUBULAR CAL. 18
Y LÁMINA DE LÁMINA DE PVC CLORURO DE
POLIVINILO (ADITIVOS) PERIL TUBULAR CAL. 18
COLOR TERRACOTA

PROTOTIPO
CD-LAM-PVC-R-101

TIPO DE PLANO
ESPECIFICACIONES

MUNICIPIO: HUAUTEPEC
LOCALIDAD: ANEXO "A"
ESCALA:
LA INDICADA
ACOTACIÓN: METROS
FECHA: 2025
No. DE OF. DE AUTORIZACIÓN
ANEXO "A"
No. DE LICITACIÓN: EO-XX089-2025

NÚMERO DE PLANO

16/16



VIVIENDA
BIENESTAR

GOBIERNO DEL ESTADO DE OAXACA
VIVIENDA BIENESTAR
DIRECCIÓN DE PLANEACIÓN Y PRESUPUESTO
DEPARTAMENTO DE INTEGRACIÓN DE EXPEDIENTES TÉCNICOS



ANEXO "A"

No.	MUNICIPIO	LOCALIDAD	No. DE OFICIO DE AUTORIZACION	NUM. OBRA	METAS (ACCIONES)	TIPO DE ACCIÓN	No. DE LICITACION
1	HUAUTEPEC	El Camarón	SF/SPIP/DPIP/CPCS/DPCSISJG/FISE/ 0986/2025	FISE/0986/251724/2025	13	CUARTO DORMITORIO	EO-XX089-2025
2	HUAUTEPEC	Huauteppec	SF/SPIP/DPIP/CPCS/DPCSISJG/FISE/ 1046/2025	FISE/1046/252003/2025	4		
					17.00		



GOBIERNO DEL ESTADO DE OAXACA

VIVIENDA BIENESTAR



NOMBRE DE LA OBRA:

BENEFICIARIO:

LOCALIDAD:

MUNICIPIO:

FUENTE:

"ESTA VIVIENDA FUE MEJORADA CON RECURSOS FEDERALES DEL FAIS DEL EJERCICIO FISCAL VIGENTE"

INICIANDO EL DÍA

DEL MES DE

DEL AÑO 2025

Y SE CONCLUYÓ EL DÍA

DEL MES DE

DEL AÑO 2025

Medidas de 1.22 x 2.44 m.

Los colores se verificarán en el Departamento de Supervisión y Seguimiento de Obras



El Gobierno del Estado de Oaxaca Construye

Obra:

Ubicación

Inversión:

Población beneficiada:

MUNICIPIO:

Programa (estatal ó federal):

**"Este Programa es público, ajeno a cualquier partido político. Queda prohibido el uso para fines distintos a los establecidos en el programa." -
Esta obra fue realizada con recursos públicos federales**